

# セラピストに必要な基礎解剖生理学

この講座は、今までプロフェッショナルタイマッサージアドバンスコースで教えられていた座学で1回3時間で全3回の内容となります。この講座は座学のみで実技はありません。

- 1回目7月17日：**解剖用語・外皮系・骨格系・筋肉系**
- 2回目8月21日：**神経系・消化器系・呼吸器系**
- 3回目9月18日：**循環器系・泌尿生殖器系・内分泌系・特殊感覚器官・各セクションの病名の解説**

時間：午後1時～4時

費用：1回ごとに6000円（3回分まとめると17000円）

5. 消化器の機能と位置

消化器系は、食物を噛み砕き、飲み込み、分解吸収し、これらの過程を終了した後に体外へ排出する働きに關する器系である。口から肛門に至る食物を運ぶ消化管と消化液を分泌する消化腺からなる。

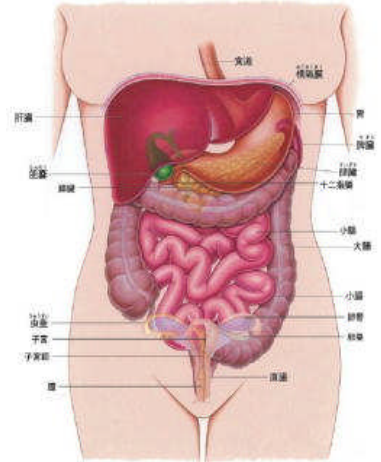
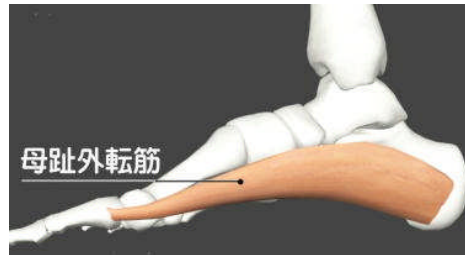
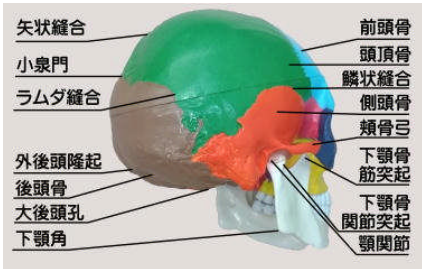


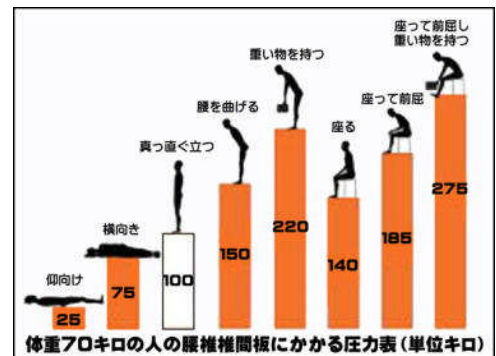
図5-6 内臓の位置



## タイマッサージ入門講座のお知らせ

タイマッサージベーシックコースやメディカルタイマッサージコースの入門編として、この講座を学ぶことでそれぞれのコースの理解度を深めることができます。はじめて人の体に触れる方、家族にタイマッサージをしてあげたい方、将来タイマッサージを勉強したいがどんなものか知りたい方に最適なコースです。

この講座では、**腰痛、生理痛、便秘、胃腸病、肝臓病、心臓疾患、呼吸器疾患、頭痛、目の疲れ、ガン予防、股関節の歪み、膝痛、肩こり、猫背**の対処法を学んでいきます。



解剖学や生理学が発達した現在では、最新医学知識をもとに手技や理論を解釈した方がわかりやすく理解できるため、**骨格系・筋肉系の知識と機能運動学の知識を取り入れ、新しい観点からタイマッサージの手技と理論をわかりやすく学んでいきます。**

この講座で、独自の整体理論も学ぶことができますので、初心者をはじめ経験者にも、納得できる実技実習と理論学習が体験できます。

また、「腰を捻った時、ポキッと鳴るのは何の音?」、「女性ホルモンとPMS」、「男性にもある更年期」、「笑いとNK細胞」、「幸福ホルモンセロトニンとタイマッサージ」、「かぜの時に、かぜ薬は飲んだほうが良いの?」など、セラピストにとって知っておきたい情報も学んでいきます。

日時：この講座はフレキシブル（ご自分の好きなスケジュール）で対応いたします。

費用：45,000円（テキスト代含む）と日本タイマッサージ協会入会金15,000円

**※この講座受講者は、講義と実技を教える資格が取得できるトレーナーコースを受けることができます。**

場所：〒142-0062 品川区小山4-9-4（目黒線武蔵小山下車3分）

問合せ：日本タイマッサージ協会 Tel&Fax 03-3783-0186 [info@thaimassage.jp](mailto:info@thaimassage.jp)